

Patrimonio Quilmeño: Barrio Cervecerero “Villa Argentina”

Marta Julia Oliva ¹

Facultad de Arquitectura y Diseño, UCALP Bernal

RESUMEN

Quilmes es una ciudad del conurbano Bonaerense, situada sobre la costa sur del río de la Plata. En sus 355 años de historia, cuenta con un paisaje urbano de gran valor patrimonial, caracterizado entre sus rasgos más emblemáticos, por el casco histórico, la ribera, la estación de ferrocarril y la Cervecería Quilmes.

En esta oportunidad, nos enfocaremos en la Cervecería, que inicia sus actividades en 1890, inaugurando un capítulo de la historia industrial de Quilmes, continuando aún hoy, después de 130 años de permanencia y producción.

Esta industria se establece del otro lado del pueblo, en las inmediaciones de la estación de ferrocarril, construyendo una fábrica de cerveza, junto a un parque recreativo y un barrio de viviendas “Villa Argentina”.

El diseño del barrio, está inspirado en las corrientes urbanísticas de la época, organizado a través de una diagonal, que se inserta en la trama ortogonal de la zona de las chacras, uniendo visual y espacialmente la fábrica con el parque, siguiendo el trazado de un barrio jardín, con manzanas triangulares y plazoletas que articulan las calles secundarias con la diagonal principal, acompañadas por una frondosa arboleda de plátanos que caracterizan y enriquecen la calidad ambiental y paisajística, del barrio en su conjunto.

Palabras clave: Quilmes, Patrimonio, Cervecerero, Villa Argentina

¹Arq. Marta Julia Oliva: arquitecta recibida en la UCALP Bernal, cursos de posgrado en Patrimonio Edificado CCoP Argetina y UCALP, miembro de ICOMOS Argentina y Comisión Directiva de CCoP de Argentina. Directora de Patrimonio Urbano Ambiental del Municipio de Quilmes (2016-2019). Coordinadora del Instituto de Estudios Patrimoniales (IEP) CAPBA DII, 2014/2019. Docente e investigadora FAD UCALP Bernal. Integrante JEH Quilmes.



Patrimonio Quilmeño: Barrio Cervecerero “Villa Argentina”

Marta Julia Oliva
FAD UCALP Bernal
Argentina

Patrimonio Quilmeño

- **Quilmes** es una ciudad del conurbano Bonaerense, situada sobre la costa sur del río de la Plata. En sus 355 años de historia, cuenta con un paisaje urbano de gran valor patrimonial, caracterizado entre sus rasgos más emblemáticos, por el casco histórico, la ribera, la estación de ferrocarril y la Cervecería Quilmes.

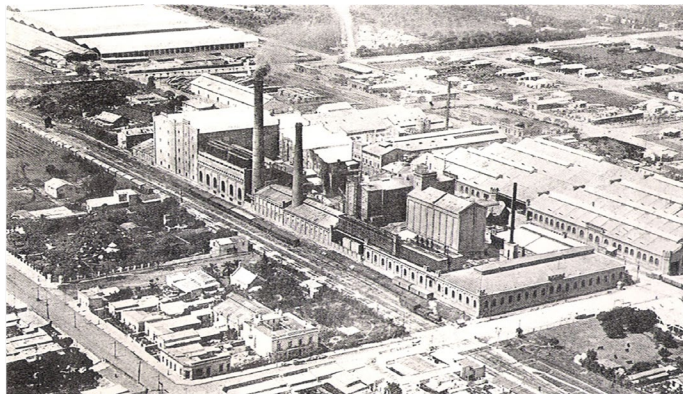


La Cervecería Quilmes.

Se establece en las inmediaciones de la estación del ferrocarril, construyendo una planta fabril, del otro lado del pueblo.

Inicia sus actividades en 1890, inaugurando un capítulo de la historia industrial de Quilmes, que continúa aún hoy, después de 130 años de permanencia, producción y crecimiento constante, que permitió construir entre 1922 y 1925, un parque recreativo y un barrio de viviendas, “Villa Argentina”.

Fotos, Museo Histórico Fotográfico de Quilmes



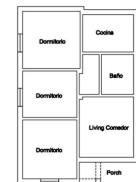
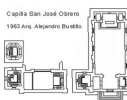
El Barrio, evidencia dos etapas de intervención, claramente diferenciadas, la primera a partir de 1924, ocupando principalmente la diagonal y las manzanas inmediatas a la misma y la segunda etapa de fines de la década del 40, completando las manzanas restantes de su trazado.

El diseño de las primera etapa de viviendas, responde a la época de construcción, en su gran mayoría de estilo pintoresquista, neocolonial e italianizantes, todas exentas rodeadas de jardines y con cercos vivos.

Estas se desarrollan en una y dos plantas, apareadas o superpuestas, alternándose las tipologías en forma armoniosa y equilibrada, otorgando una diversidad estética que acentúa y enfatiza el paisaje del lugar. Completan esta primera etapa del barrio, la casa Bemberg, el vivero y las cocheras.

En 1940 se inaugura el edificio de la escuela primaria, sobre la diagonal Otto Bemberg y para fines de la década se completa el barrio con nuevas viviendas, todas con la misma impronta del chalecito californiano, en una sola planta y ocupando una parcela por vivienda.

Finalmente, en 1966 el Arq. Bustillo, construye la capilla San José Obrero, sobre la diagonal principal, en estilo neocolonial.



- Barrio Cervecerero “Villa Argentina”.



El diseño del barrio, está inspirado en las corrientes urbanísticas de la época, organizado a través de una diagonal; que se inserta en la trama ortogonal preexiste; uniendo visual y espacialmente la fábrica con el parque, siguiendo el trazado de una ciudad jardín, con manzanas triangulares y plazoletas que articulan las calles secundarias con la diagonal principal, acompañadas por una frondosa arboleda de plátanos que caracterizan y enriquecen la calidad ambiental y paisajística, del barrio.

En 2012 se declara Patrimonio Histórico de Quilmes por Ordenanza Municipal N° 11881, al Parque y al Barrio Cervecerero.

En 2016 la Cervecería Quilmes. inicia el proceso de venta del barrio, para sus empleados y organizado en tres etapas.

Villa Argentina tiene casi un siglo de vida, con calidad habitacional, paisajística y ambiental, conservar las características por las cuales fue declarado Patrimonio, es condición necesaria para garantizar la sostenibilidad a futuro del conjunto.





Gracias, Obrigado, Thank you

Arq. Marta Oliva
FAD UCALP BERNAL
Argentina