

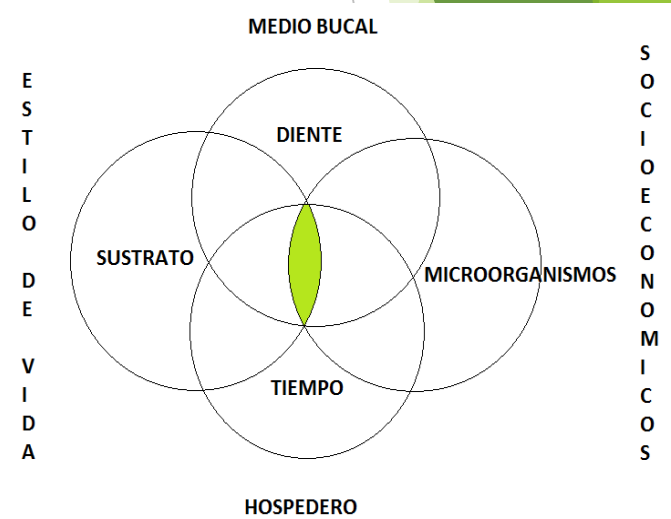
# Caries proximales en dentición primaria

Odontología Integral Niños y Adolescentes II

Alumna: Febre, Martina

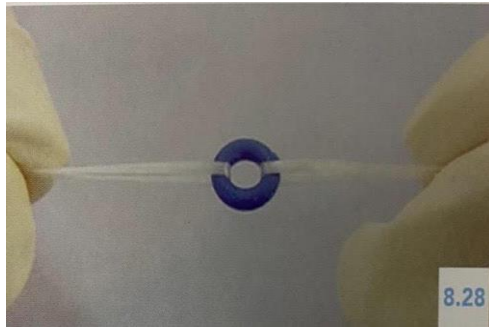
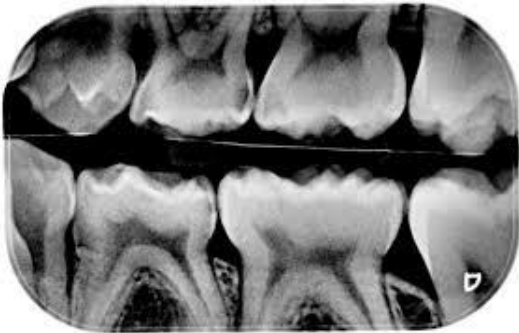
5tas. Jornadas de Actualización Odontológica. 3 de octubre de 2024.-

Enfermedad dinámica, sacarosa dependiente que provoca una disbiosis bucal de origen multifactorial y no transmisible, resulta en la pérdida neta de minerales de los tejidos duros del diente y es determinada por factores ambientales, biológicos, psicosociales y comportamentales



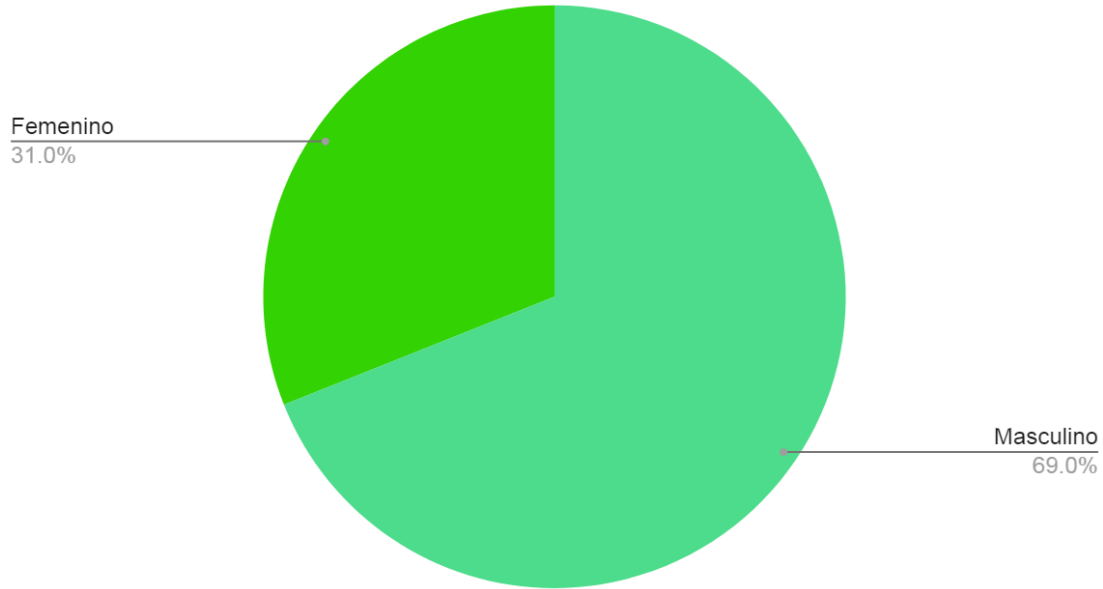
## RECURSOS DE DIAGNÓSTICO PARA CARIES PROXIMALES

- Radiografía Bite Wing o Aleta mordible
- Separación dentaria
- Impresión con elastómero
- Sistema Internacional de Detección y Diagnóstico de Caries (ICDAS)

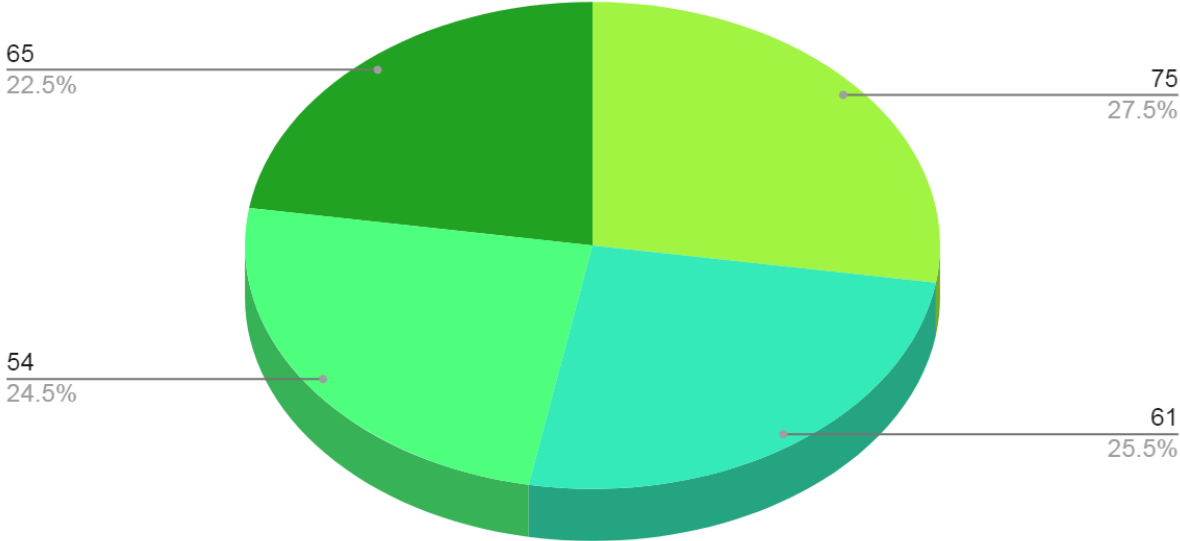


# Análisis de prevalencia de caries proximales en niños atendidos en Integral I y II en los años del 2019 al 2024

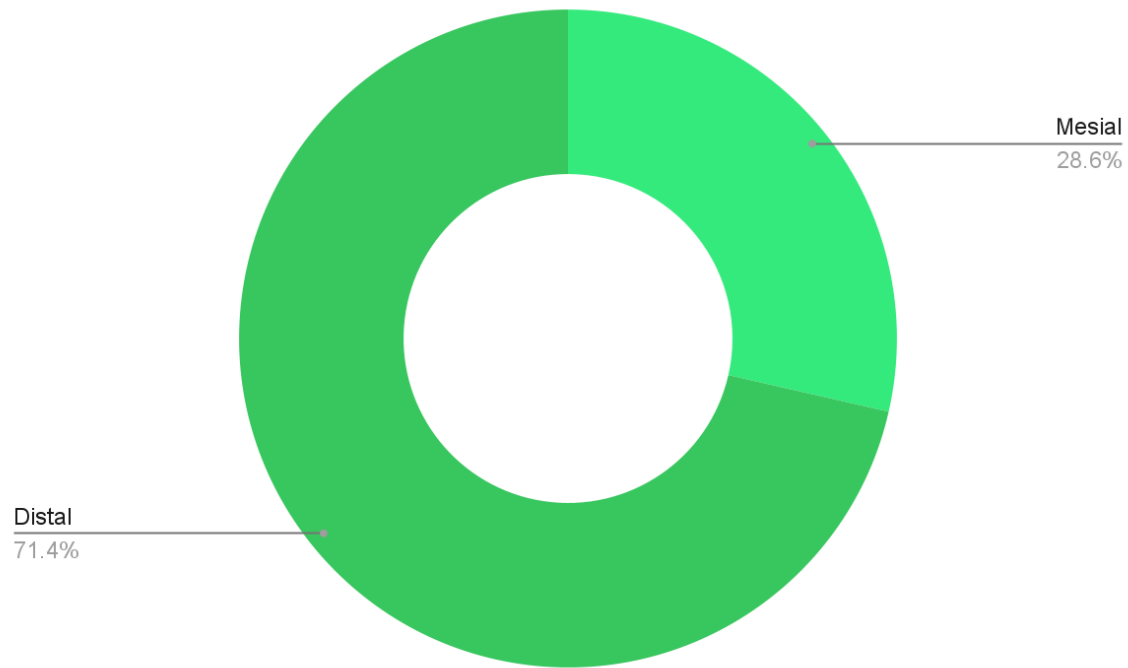
Points scored



# Piezas dentarias más vulnerables en los niños atendidos en los años 2019-2024



## Superficies más vulnerables en los niños atendidos en los años 2019-2024



## CONCLUSIÓN:

- Cuando la caries proximal en la dentición primaria se hace visible clínicamente se estima que ya tiene alrededor de un año de progresión
- Es de suma importancia completar el examen clínico con la imagen radiográfica para el diagnóstico temprano de caries proximales



*Gracias!*

